

## Pourquoi la plongée sous-marine chez nous?

Le plongeur belge de notre fédération a une bonne réputation à travers le monde. En effet, nous enseignons progressivement les techniques nécessaires pour plonger en toute sécurité et nous acquérons de l'expérience dans diverses eaux et diverses conditions de plongée.

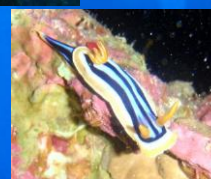
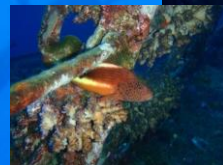


Notre club est composé de bénévoles qui vous enseigneront à votre rythme tant la théorie que la pratique de la plongée et/ou de l'apnée. On ne plonge jamais seul, ce qui encourage l'esprit d'entraide. Des sorties encadrées sont régulièrement proposées les w-e soit en carrière belge soit en Zélande. Des voyages exotiques ponctuent l'année.

Un entraînement chez nous le vendredi soir est un excellent moment de relaxation pour terminer la semaine et entamer le week-end!



[www.asteries.be](http://www.asteries.be)



## Plongée sous-marine et apnée

L'école conviviale qui propose **deux heures** d'entraînement le **vendredi soir!**

**Les Astéries asbl**

### Les Astéries a.s.b.l.

Entraînements: Piscine TRITON  
260 Av. des Anciens Combattants  
B-1140 Evere

Contact: [asteries.evere@gmail.com](mailto:asteries.evere@gmail.com)  
[www.asteries.be](http://www.asteries.be)





# Bienvenue à l'école des Astéries!

## Nos points forts:

- ✓ Plus de 40 ans d'expérience
- ✓ Plongée bouteille et apnée



- ✓ Reconnaissance internationale des brevets
- ✓ Enseignement gratuit
- ✓ Club convivial et ambiance familiale
- ✓ Deux heures de piscine le vendredi de 20h à 22h, suivies d'un verre de l'amitié
- ✓ Equipement d'écolage disponible sur place
- ✓ Cotisation annuelle unique incluant assurance, matériel d'écolage et entrée piscine
- ✓ Sorties régulières
- ✓ Et plus encore...

## Puis-je faire un essai?

OUI, 3 séances d'essai gratuites!

## Qui?

Pour tous les ages à partir de 14 ans.

## Où?

A l'entrée de la piscine du Triton à Evere (adresse au dos).

## Quand?

Rendez-vous à 20h dans le hall d'entrée de la piscine le vendredi. Les entraînements se déroulent pendant un calendrier scolaire, donc de septembre à juin.

Inscription toute l'année mais sessions de formation débutant en septembre et en janvier.

## Quoi emporter ?

Equipement de piscine, et si vous en avez déjà: palmes, masque, tuba.

Et puis surtout:  
votre bonne  
humeur et  
votre envie de  
découverte!



## Et ensuite?

Si le baptême vous a convaincu, dès votre inscription vous commencerez les cours de niveau 1\*/S1.

Il y a 3 niveaux de plongeur, suivis d'autres niveaux d'enseignants.



## Les Astéries a.s.b.l.

Ecole de plongée sous marine ('en scaphandre') et d'apnée ('plongée libre').  
Membre LIFRAS (CMAS)

E-mail: [asteries.evere@gmail.com](mailto:asteries.evere@gmail.com)